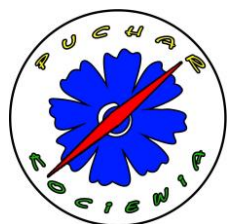
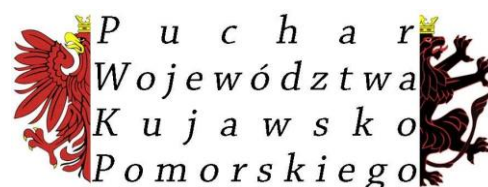




WOJEWÓDZTWO  
KUJAWSKO-POMORSKIE



Regionalna Dyrekcja  
Lasów Państwowych w Toruniu



ROK  
RZEKI  
WDY | 2019  
RRW

# XI Ogólnopolska Impreza na Orientację „Nad Wdą 2019”

Osie 8-9 czerwca 2019

*Regulamin*

**Puchar Polski Młodzieży – PPM**

**V runda Pucharu Województwa Kujawsko-Pomorskiego - PWKP**

**IV runda Pucharu Borów Tucholskich – PBT**

**IV runda Pucharu Kociewia – PK**

**VI runda Pucharu Województwa Pomorskiego  
w Długodystansowych InO – DInO**

**OrientLiga – Liga Pomorskich Imprez na Orientację 2019**

### 1. Organizator

- Bractwo Czarnej Wody <http://www.bractwoczarnejwody.org.pl/>

### 2. Współorganizatorzy

- Ekipa Boruta Czersk
- Nadleśnictwa Dąbrowa, Osie i Trzebciny
- Wdecki Park Krajobrazowy
- Ochotnicza Straż Pożarna w Osiu
- Jednostka Ratownictwa Specjalistycznego Osie
- Szkoła Podstawowa w Osiu
- Klub Imprez na Orientację „Azymut” Osie
- Kociewskie Koło PTTK „Budaje” w Osiu
- Gminny Ośrodek Kultury w Osiu
- Sołectwo Miedzno.

### 3. Komitet organizacyjny

**Kierownik imprezy:** Marek Mieszała OInO 14/153/2014

**Sędzia główny:** Józef Malinowski OInO 1/122/2012

**Odpowiedzialni za budowę tras:**

Filip Fierek OInO 7/119/2011
------------------------------

Bartosz Adamczyk OInO 5/144/2014
----------------------------------

Józef Malinowski OInO 1/122/2012
----------------------------------

**Inni organizatorzy:** członkowie i sympatycy Bractwa Czarnej Wody.

### 4. Patronat honorowy:

- **Puchar Borów Tucholskich** – Dyrektor RDLP Toruń
- **Puchar Kociewia** – Starosta Świecki.

### 5. Patronat honorowy InO Nad Wdą 2019:

- Wójt Gminy Osie
- Przewodniczący Rady Gminy Osie
- Nadleśniczy Nadleśnictwa Dąbrowa
- Nadleśniczy Nadleśnictwa Osie
- Nadleśniczy Nadleśnictwa Trzebciny

### 6. Impreza jest współfinansowana ze środków województwa kujawsko-pomorskiego, powiatu świeckiego oraz gminy Osie.

### 7. Termin – sobota-niedziela 8-9 czerwca 2019.

### 8. Miejsce – gmina Osie, powiat świecki, woj. kujawsko-pomorskie, przy granicy z woj. pomorskim, na terenie Wdeckiego Parku Krajobrazowego.

### 9. Baza zawodów – Pole biwakowe w Żurze oraz Szkoła Podstawowa w Osiu, ul Szkolna 8.

### 10. Ranga imprezy: Puchar Polski Młodzieży – po 4 punkty za etap do Odznaki InO, pozostałe kategorie – 3 punkty do odznaki InO za etap.

## 11. Cele imprezy

- Rywalizacja w Pucharze Polski Młodzieży
- Wyłonienie najlepszych uczestników Imprez na Orientację w ramach Pucharu Województwa Kujawsko-Pomorskiego, Pucharu Borów Tucholskich, Pucharu Kociewia oraz Pucharu Województwa Pomorskiego w Długodystansowych InO
- Wyłonienie najlepszych orientalistów w ramach OrientLigi
- Promocja walorów turystyczno-krajoznawczych woj. kujawsko-pomorskiego i powiatu świeckiego
- Poznanie walorów turystyczno-krajoznawczych gminy Osie i Wdeckiego Parku Krajobrazowego
- Popularyzacja Imprez na Orientację jako doskonałej formy wypoczynku dzieci i młodzieży
- Propagowanie zdobywania odznak turystyki kwalifikowanej
- Integracja środowiska InO.

## 12. Forma imprezy, kategorie i klasyfikacja:

### 1) Zaliczane do Pucharu Polski Młodzieży:

- a) **Impreza składa się z dwóch etapów dziennych i jednego nocnego.**
- b) **Kategorie wiekowe: TM** (młodzież) urodzeni 2003-2005, zespoły dwu- lub trzyosobowe, na trasie TT; **TJ** (juniorzy) urodzeni 1999-2002, zespoły jedno- lub dwuosobowe, na trasie TU.
- c) **Wyniki zostaną zaliczone do klasyfikacji Pucharu Polski Młodzieży 2019 w kategoriach TM i TJ.**
- d) **Uwaga: Na trasach PPM mogą występować poza konkurencją zespoły nie spełniające kryterium wiekowego i liczebności zespołu.**

### 2) Zaliczane do PWKP, PBT, PK:

- a) **Impreza składa się z dwóch etapów w kategoriach startowych i wiekowych TP/TD, TT/TM i TU/TJ** (dwa pierwsze etapy PPM)
- b) **TP** (początkujący) – bez ograniczeń wiekowych, zespoły do 10 osób, w klasyfikacji generalnej pucharów **TD** (dzieci) urodzeni 2006 i młodsi, zespoły dwu-czterosobowe PBT, PK i dwu-trzyosobowe PWKP.
- c) **TT** (niezaawansowani) – bez ograniczeń wiekowych, zespoły do 10 osób, w klasyfikacji generalnej pucharów **TM** (młodzież) urodzeni 2003-2005, zespoły dwu-trzyosobowe.
- d) **TU** (średnio zaawansowani) – zasadniczo dla seniorów **TS** (urodzeni 1998 i starsi) i juniorów **TJ** (urodzeni 1999 i młodsi); zespoły jedno-dwuosobowe, wyjątkowo trzyosobowe (niższa punktacja generalna).
- e) **TZ** (zaawansowani) – bez ograniczeń wiekowych, zespoły do dwóch, wyjątkowo trzech osób (niższa punktacja generalna)..

### 3) Zaliczane do PBT i PK

- a) **TR** – rowerowa, otwarta, zespoły do 5 osób, w tym najwyżej 2 osoby dorosłe; osoby niepełnoletnie wyłącznie za pisemną zgodą rodziców/prawnych opiekunów i pod opieką osób dorosłych; **PK** o różnej wartości wagowej.

### 4) Zaliczane do DInO

- a) **TTr** (trudna) – nocna, zespoły jedno-trzyosobowe, **zaliczane do PBT i PK z niższą punktacją.**

### 5) Dodatkowe poza pucharami

- a) **TPP** (początkujący) – dla zaczynających przygodę w InO, zespoły do 10 osób, po wcześniejszym zgłoszeniu możliwy start z instruktorem.
- b) **TRP** – rowerowa dla początkujących, zespoły do 5 osób.

- 6) We wszystkich kategoriach poza konkurencją mogą startować zespoły w składzie większym, niż przewidywany regulaminem.
- 7) Dla chętnych - punkty orientacji precyzyjnej oraz trasy Biegu na Orientację w ramach Zielonego Punktu Kontrolnego Grzybek (po etapach dziennych).
- 8) Dla chętnych – Zwiedzanie Elektrowni Wodnej w Żurze (po etapach dziennych) po uprzednim zgłoszeniu co najmniej dwa tygodnie przed terminem imprezy.
- 9) **UWAGA – Po zgłoszeniu organizatorom możliwe jest przydzielenie wcześniejszych lub późniejszych minut startowych – nie dotyczy PPM.**

### 13. Trasy i mapy

- We wszystkich kategoriach trasa w urozmaiconym, lesistym terenie.
- W kategoriach pieszych krótkich PPM, TPP, TP, TT, TU (trasy 3-5 km) mapy wykonane w programie OCAD, kolorowe, z treścią dostosowaną do kategorii
- W kategorii TZ i TTr mapy topograficzne z utrudnieniami, trasy długie
- W kategorii TR mapy pełne topograficzne.

### 14. Oplata startowa od osoby:

- Wpisowe na trasy PPM (łącznie z posiłkiem) – 20 zł.
- Osoby zgłoszone do PPM przez organizatorów Pucharu Woj. Kujawsko-Pomorskiego i Pucharu Borów Tucholskich – wpisowe obniżone o 5 zł.
- Wpisowe na trasy innych pucharów (poza PPM) – 15 zł.
- Oplata za jeden nocleg 10 zł, płatna bez względu na rzeczywisty czas korzystania z sali noclegowej.
- Zwolnieni z opłat – członkowie KInO Azymut Osie i mieszkańcy gminy Osie.
- Uwaga: Liczniejsze ekipy, złożone w szczególności z dzieci i młodzieży, mogą liczyć na dodatkową obniżkę wpisowego.
- Wpisowe i opłata za nocleg płatne na konto: Bractwo Czarnej Wody, Bank Spółdzielczy w Osiu 49 8169 0006 0010 5734 2000 0010. W tytule wpłaty należy umieścić wpis: Nad Wdą i podać organizację zgłaszającą lub nazwiska uczestników indywidualnych. Wpłaty można też dokonać w sekretariacie zawodów przed startem.

### 15. Zgłoszenia

- Klub/szkoła/środowisko, imienny skład zespołów, rok urodzenia poszczególnych startujących
- [bczw@poczta.onet.pl](mailto:bczw@poczta.onet.pl), [prezes@bractwoczarnejwody.org.pl](mailto:prezes@bractwoczarnejwody.org.pl). Przyjęcie zgłoszenia będzie potwierdzane.
- **Zgłoszenia do środy 5 czerwca 2018 włącznie. Ze względów organizacyjnych prosimy o zgłaszanie przewidywanej liczby zawodników w PPM do niedzieli 2 czerwca włącznie.**

### 16. Ramowy program zawodów – Puchar Polski Młodzieży

	<b>Sobota 8 czerwca ŻUR – pole biwakowe</b>
Od 7.00	Praca sekretariatu
9.00	Otwarcie zawodów i odprawa techniczna
9.30-10.30	Wyjazd na miejsce startu etapów dziennych
9.45-15.00	Etapy dzienne
Po etapach dziennych	Obiad w Żurze. Ewentualne zwiedzanie Elektrowni Żur
21.30	Wyjazd na miejsce startu etapów nocnych
22.00-2.00	Etapy nocne
Do 8.00	Nocleg w Szkole Podstawowej w Osiu

	<b>Niedziela 9 czerwca Szkoła Podstawowa w Osiu</b>
8.30	Zakończenie imprezy
	Do 10.30 opuszczenie bazy zawodów

- Istnieje możliwość noclegu z piątku na sobotę po wcześniejszym uzgodnieniu z organizatorem.
- Ostateczny harmonogram imprezy zostanie podany w komunikacie startowym 4 czerwca.

#### 17. Ramowy program zawodów – inne kategorie

	<b>Sobota 9 czerwca ŻUR – pole biwakowe</b>
Od 7.00	Praca sekretariatu
9.00	Otwarcie zawodów i odprawa techniczna
9.30-10.30	Wyjazd na miejsce startu kategorii TPP, TP, TT, TU, TZ, start kategorii TR
Od 9.45	Start kategorii TPP, TP, TT, TU i TZ
Po etapach	Obiad, pokazy ratownicze.
Do 17.00	Zakończenie pucharów regionalnych <b>Żur – pole biwakowe</b>
21.30	Zbiórka kategorii TTr ( <b>Szkoła Podstawowa w Osiu</b> ), wyjazd na miejsce startu TTr
22.00	Start kategorii TTr
	<b>Niedziela 10 czerwca</b>
8.30	Zakończenie imprezy dla PPM i trasy nocnej <b>Szkoła Podstawowa w Osiu</b>
	Do 10.30 opuszczenie bazy zawodów

- Ostateczny harmonogram imprezy zostanie podany w komunikacie startowym 4 czerwca.

#### 18. Świadczenia

- Komplet materiałów startowych
- Przejazdy na start
- Wyniki zawodów ogłoszone na stronie i Facebooku Bractwa
- Dyplomy i nagrody dla najlepszych
- Potwierdzenie punktów do OInO oraz OTP i KOT
- Obiad w sobotę i po etapie TTr, chłodny napój i drobny posiłek energetyczny między etapami dziennymi
- Zwiedzanie Elektrowni w Żurze (chętni) i korzystanie z Zielonego Punktu Kontrolnego (chętni)
- Ewentualne noclegi (z piątku na sobotę, z soboty na niedzielę) w warunkach turystycznych na sali gimnastycznej Szkoły Podstawowej w Osiu. Możliwość przygotowania własnego posiłku
- Inne w zależności od możliwości organizacyjno-finansowych.

#### 19. Informacje dodatkowe

- [bczw@poczta.onet.pl](mailto:bczw@poczta.onet.pl), [prezes@bractwoczarnejwody.org.pl](mailto:prezes@bractwoczarnejwody.org.pl), Józef Malinowski  
530 702 068

#### 20. Postanowienia końcowe

- **KOMUNIKAT TECHNICZNY UKAŻE SIĘ 4 CZERWCA NA STRONIE [www.bractwoczarnejwody.org.pl](http://www.bractwoczarnejwody.org.pl) oraz Facebooku.**
- Zawody odbędą się bez względu na pogodę.



- Zawodnicy startują na własną odpowiedzialność. Organizator ubezpiecza uczestników od NNW.
- **Osoby niepełnoletnie startują za zgodą rodziców (prawnych opiekunów) zamieszczoną po ogłoszeniu komunikatu technicznego na stronie Bractwa Czarnej Wody [www.bractwoczarnejwody.org.pl](http://www.bractwoczarnejwody.org.pl). W przypadku ekipy reprezentującej oficjalnie klub/szkołę/instytucję za zgodę uważa się pisemne i podpisane zgłoszenie ekipy przez opiekuna.**
- Za szkody wyrządzone wobec uczestników oraz osób trzecich organizatorzy nie odpowiadają.
- Na zawodach obowiązują zasadniczo przepisy zawarte w „Zasadach punktacji i współzawodnictwa w turystycznych Imprezach na Orientację PTTK”.
- Wycofanie się zawodnika z trasy musi być bezwzględnie zgłoszone organizatorom.
- Uczestnicy zawodów są zobowiązani do przestrzegania przepisów ruchu drogowego, przepisów obowiązujących na terenach leśnych, Karty Turysty oraz zasad sportowego współzawodnictwa.
- Zawodników obowiązuje zakaz poruszania się po terenach prywatnych i szkółkach leśnych.
- Wszyscy uczestnicy InO Nad Wdą 2019 wyrażają zgodę na publikację ich wizerunku oraz ich imienia i nazwiska w relacjach z Imprezy zamieszczanych w mediach oraz materiałach promocyjnych Organizatorów, Patronów i Sponsorów. Wyrażają też zgodę na przetwarzanie ich danych osobowych na potrzeby organizowanych przez Bractwo Czarnej Wody imprez i zawodów, jak również na ich gromadzenie w bazach danych Bractwa Czarnej Wody, zgodnie z przepisami ustawy z dnia 29.08.1997 o ochronie danych osobowych (Dz.U. 133/97, poz. 883). Zgadzają się również na otrzymywanie korespondencji drogą elektroniczną i udostępniają w tym celu swój adres e-mail zgodnie z ustawą z dnia 18.07.2002 r. o świadczeniu usług drogą elektroniczną (Dz.U. 144/02, poz. 1204).
- Organizatorzy zastrzegają sobie prawo do interpretacji i zmiany regulaminu, o czym uczestnicy zostaną poinformowani najpóźniej przed startem imprezy.

Bractwo Czarnej Wody



Nadleśnictwa Osie  
Dąbrowa i Trzebciny



Ochotnicza  
Straż Pożarna  
w Osie



Stowarzyszenie  
Miedźno



Szkoła Podstawowa  
w Osie

